



Steffen Haupt
Moritzer Straße 35 01589 Riesa-Poppitz
Tel. 03525/ 68 01 - 0 Fax: 03525/ 6801 - 20
e-mail: info@haupt-hydraulik.de
Internet: www.haupt-hydraulik.com

Parker Pneumatic - Aktuatoren

Rundzylinder

Miniausführung R10 – R25 / Normalausführung R32 – R63

Katalog PDE2612TCDE - 2011



KATALOG

Vertrieb

Frau Krauspe
Frau Göhler

Tel.: 03525 680110
Tel.: 03525 680111

krauspe@haupt-hydraulik.de
goehler@haupt-hydraulik.de

Technischer Außendienst

Herr Burkhardt

Tel.: 03525 680112

burkhardt@haupt-hydraulik.de

Rundzylinder Ø 10-25 mm

B

gemäß ISO 6432
CETOP RP 52P

Baureihe R...

System:

- einfachwirkend
- doppelwirkend ohne Dämpfung
- doppelwirkend mit Dämpfung
- für die kontaktfreie Positionsabtastung
- ATEX-Ausführung (Ex)
- durchgehende Kolbenstange
- nicht drehend

Universalzylinder zum Aufschrauben auf den Deckel der vorderen oder hinteren Zylinder Drehbar auf dem Deckel der hinteren Zylinder

Lieferumfang:

1 Zylinder
1 Sechskantmutter für das Kolbenstangengewinde und die Zylinderhalterung

Ausführungen ohne kontaktfreie Positionsabtastung auf Wunsch

Eigenschaften

| Eigenschaften | Symbol | Einheit | Beschreibung |
|---|------------------------|------------|---|
| Allgemeine Funktionen | | | |
| Ausführung | | | Basiszylinder |
| Baureihe | | | R..., RDU..., RDV... |
| System | | | |
| R3... | | | Einfachwirkend ohne Dämpfung |
| R6... | | | Doppelwirkend ohne Dämpfung |
| R1..., R5... | | | Doppelwirkend mit Dämpfung |
| RDU6... | | | Mit durchgehender Kolbenstange Doppelwirkend ohne Dämpfung |
| RDV5... | | | Nicht drehend Doppelwirkend mit Dämpfung |
| Umgebungstemperaturbereich | T_{min} T_{max} | °C °C | -10 +70 |
| Mittlerer Temperaturbereich | T_{max} | °C | +70 |
| Hinweis: Bei Verwendung unter dem Gefrierpunkt (°C) bitte vorher Beratung anfordern. | | | |
| Gewicht (Masse) | | kg | Siehe Tabelle |
| Medium | | | Gefilterte und geölte oder gefilterte ungeölte Druckluft |
| Schmierung | | | Mit Buna N verträglicher Ölnebel |
| Material | | | |
| Zylindermantel | | | Stahl, hochlegiert |
| Endkappen vorn/hinten | | | Aluminium |
| Kolbenstange | | | Stahl, hochlegiert |
| Drucklufteigenschaften | | | |
| Nenndruck | p_n | bar | 6 |
| Baureihe | | | R..., RDU |
| Kolbendurchmesser | | mm | 10 12 16 20 25 |
| Betriebsdruck | p_{min} p_{max} | bar bar | 1,5 1 10 10 |
| Anschlussgröße | | | M5 M5 M5 G1/8 G1/8 G1/8 |
| Kolbenstangendurchmesser | | mm | 4 6 6 8 10 6 |
| Hub | | mm | Standardhub siehe Bestellhinweise, max. 50 (R3...), max. 500 (R5..., R6...), größere Hübe auf Anfrage |
| Gedämpfter Hub | | mm | - - - 17 17 17 |
| Kolbenkraft und Luftverbrauch | | | siehe S. 9 |
| Kompressionskraft 6 bar | | N | 265 |
| Zugkraft 6 bar | | N | 235 |



Gewicht (Masse) kg

| Einbau | Zylinderdurchmesser | | | | | | | | | |
|--|---------------------|-------|-------|-------|-------|-------|-------|-------|-------|-------|
| | Ø10 | | Ø12 | | Ø16 | | Ø20 | | Ø25 | |
| | 1* | 2* | 1* | 2* | 1* | 2* | 1* | 2* | 1* | 2* |
| Basiszylinder Typ R.... | 0,065 | 0,025 | 0,120 | 0,040 | 0,135 | 0,050 | 0,260 | 0,070 | 0,350 | 0,080 |
| Mit durchgehender Kolbenstange Typ RDU.... | 0,100 | 0,045 | 0,155 | 0,060 | 0,170 | 0,070 | 0,330 | 0,110 | 0,460 | 0,170 |
| Nicht drehend Typ RDV.... | - | - | - | - | - | - | - | - | 0,460 | 0,110 |

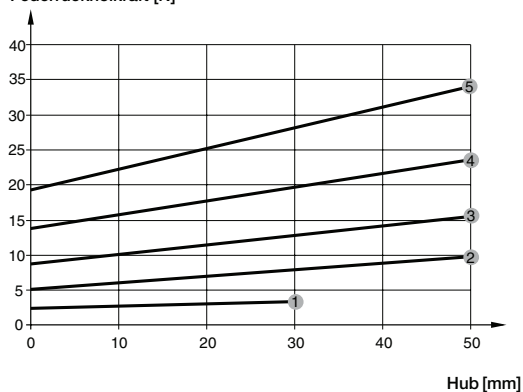
B

| Einbau | Zylinderdurchmesser | | | | |
|----------------|---------------------|-------|-------|-------|-------|
| | Ø10 | Ø12 | Ø16 | Ø20 | Ø25 |
| RA (1 Schelle) | 0,022 | 0,043 | 0,043 | 0,100 | 0,100 |
| RC | 0,013 | 0,028 | 0,028 | 0,050 | 0,050 |
| RB | 0,023 | 0,036 | 0,036 | 0,080 | 0,080 |

* 1 = Gewicht eines Zylinders mit 100 mm Hub
 2 = Gewicht für jeweils 100 mm zusätzlichen Hub

**Theoretische Federrückholkraft im Verhältnis zum Hub
 Baureihen R3 / R5 / R6**

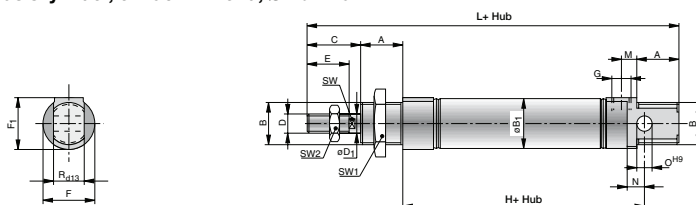
Federrückholkraft [N]



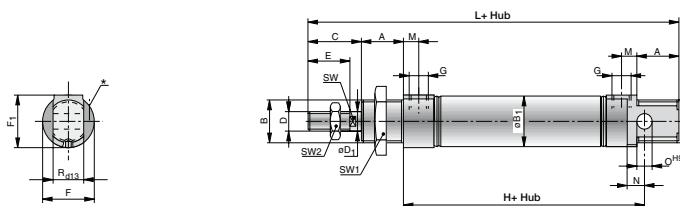
- 1 = Zylinder Ø10
- 2 = Zylinder Ø12
- 3 = Zylinder Ø16
- 4 = Zylinder Ø20
- 5 = Zylinder Ø25

**Abmessungen – Basiszylinder, einfachwirkend, Ø 10 – 25 mm
 Baureihe R3...**

B

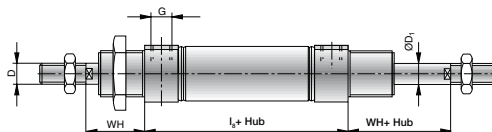


**Abmessungen – Basiszylinder, doppeltwirkend, Ø 10 – 25 mm
 Baureihen R5 / R6 / R1...**



*Von der Verbindungsseite: Dämpfung am einstellbaren Ende nur bei den Typen R 5016, R 5020, R 5025

**Abmessungen – Basiszylinder, doppeltwirkend mit durchgehender Kolbenstange
 Baureihe RDU6...**



Weitere Abmessungen siehe Baureihe R5....

Abmessungstabelle (mm) für Basiszylinder, Baureihe R..., RDU....

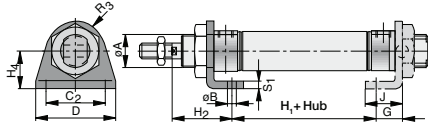
| Zyl.Ø | A | B | ØB ₁ | C | D | ØD ₁ | E | F | F ₁ | G | H + Hub | I ₈ + Hub |
|-------|----|----------|-----------------|----|----------|-----------------|----|-----|----------------|------|---------|----------------------|
| 10 | 12 | M12x1,25 | 11,3 | 16 | M4 | 4 | 12 | 15 | 15 | M5 | 48 | 44,5 |
| 12 | 17 | M16x1,5 | 13,3 | 21 | M6 | 6 | 16 | 20 | 20 | M5 | 53 | 46 |
| 16 | 17 | M16x1,5 | 17,3 | 21 | M6 | 6 | 16 | 20* | 20* | M5 | 60 | 56 |
| 20 | 20 | M22x1,5 | 21,3 | 24 | M8 | 8 | 20 | 27 | 27 | G1/8 | 71 | 66 |
| 25 | 22 | M22x1,5 | 26,5 | 28 | M10x1,25 | 10 | 22 | 27 | 27 | G1/8 | 76 | 69 |

* für Typ R5016: F = 22, F₁ = 21

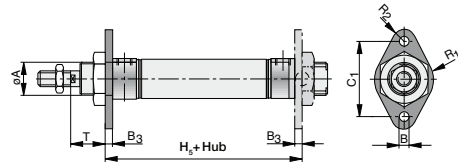
| Zyl.Ø | L+ Hub | M | N | ØO ^{H9} | R _{d13} | SW | SW ₁ | SW ₂ | WH | WH + Hub |
|-------|--------|---|----|------------------|------------------|----|-----------------|-----------------|----|----------|
| 10 | 84 | 5 | 6 | 4 | 8 | – | 19 | 7 | 16 | 16 |
| 12 | 101 | 5 | 9 | 6 | 12 | 5 | 24 | 10 | 22 | 22 |
| 16 | 111 | 5 | 9 | 6 | 12 | 5 | 24 | 10 | 22 | 22 |
| 20 | 130 | 8 | 12 | 8 | 16 | 7 | 32 | 13 | 24 | 24 |
| 25 | 141 | 8 | 12 | 8 | 16 | 9 | 32 | 17 | 28 | 28 |

Halterungen – Baureihe R...., RDU....., Ø 10–25 mm

Abmessungen Halterung RA



Abmessungen Halterung RC



B

Werkstoff: Stahl, geschützt

Abmessungstabelle (mm) für Halterung RA

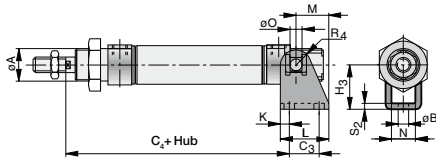
| Zyl.- Ø | ØA | ØB | C ₂ | D | G | H ₁ + Hub | H ₂ | H ₄ | J | R ₃ | S ₁ |
|------------|----|-----|----------------|----|----|-------------------------|----------------|----------------|----|----------------|----------------|
| 10 | 12 | 4,5 | 25 | 35 | 11 | 30 | 24 | 16 | 16 | 10 | 3 |
| 12 | 16 | 5,5 | 32 | 42 | 14 | 29 | 32 | 20 | 20 | 13,5 | 4 |
| 16 | 16 | 5,5 | 32 | 42 | 14 | 36 | 32 | 20 | 20 | 13,5 | 4 |
| 20 | 22 | 6,6 | 40 | 54 | 17 | 44 | 36 | 25 | 25 | 18 | 5 |
| 25 | 22 | 6,6 | 40 | 54 | 17 | 45 | 40 | 25 | 25 | 18 | 5 |

Werkstoff: Stahl, geschützt

Abmessungstabelle (mm) für Halterung RC

| Zyl.- Ø | ØA | ØB | B ₃ | C ₁ | H ₅ + Hub | R ₁ | R ₂ | T |
|------------|----|-----|----------------|----------------|-------------------------|----------------|----------------|----|
| 10 | 12 | 4,5 | 3 | 30 | 52 | 12,5 | 5 | 13 |
| 12 | 16 | 5,5 | 4 | 40 | 58 | 15 | 6 | 18 |
| 16 | 16 | 5,5 | 4 | 40 | 64 | 15 | 6 | 18 |
| 20 | 22 | 6,6 | 5 | 50 | 78 | 20 | 8 | 19 |
| 25 | 22 | 6,6 | 5 | 50 | 79 | 20 | 8 | 23 |

Hintere Zapfenhalterung RB



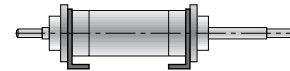
Werkstoff: Stahl, geschützt

Abmessungstabelle (mm) für Halterung RB

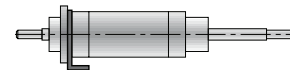
| Zyl. Ø | ØB | C ₃ | C ₄ + Hub | H ₃ | K | L | M | N | ØC | R ₄ | S ₂ |
|-----------|-----|----------------|-------------------------|----------------|-----|----|----|------|----|----------------|----------------|
| 10 | 4,5 | 12,5 | 65 | 24 | 6,5 | 23 | 18 | 8,1 | 4 | 5 | 2,5 |
| 12 | 5,5 | 15 | 73 | 27 | 5 | 25 | 18 | 12,1 | 6 | 7 | 3 |
| 16 | 5,5 | 15 | 80 | 27 | 5 | 25 | 18 | 12,1 | 6 | 7 | 3 |
| 20 | 6,6 | 20 | 91 | 30 | 6 | 32 | 22 | 16,1 | 8 | 10 | 4 |
| 25 | 6,6 | 20 | 100 | 30 | 6 | 32 | 22 | 16,1 | 8 | 10 | 4 |

Halterungen – Baureihe RDU....

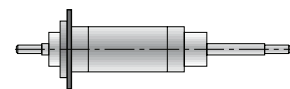
Halterung RA2.. (2 Schellen)



Halterung RA1.. (1 Schelle)



Halterung RC.. (1 Flansch)

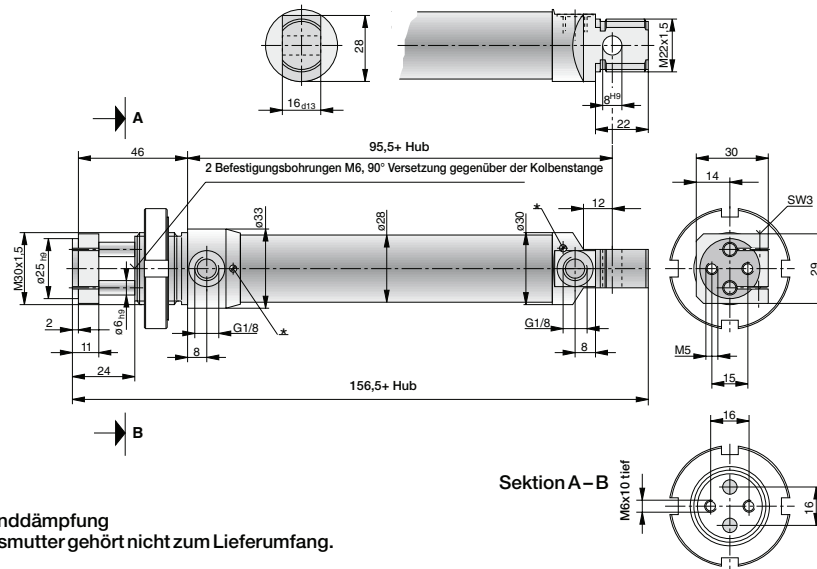


Halterungszubehör



Abmessungen – doppelwirkend, nicht drehend, Ø 25 mm
Baureihe RDV5...

B

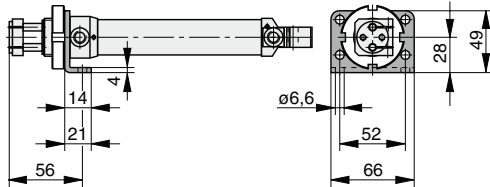


* verstellbare Enddämpfung
Die Haltermutter gehört nicht zum Lieferumfang.

Einbauanweisung:
Bei der Anbringung der Frontplatte an den Kolbenstangen die Schrauben mit einem Anzugsmoment von $M_a = 4 \text{ N}$ anziehen.

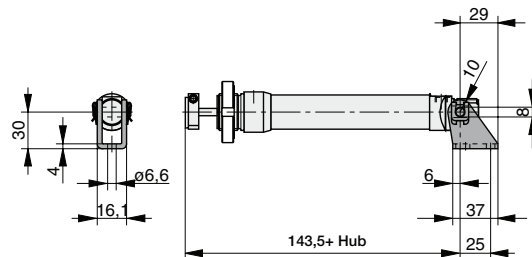
Halterungen – Baureihe RDV..., Ø 25 mm

Abmessungen (mm) – Halterung RA



Werkstoff: Stahl, geschützt

Abmessungen (mm) – Halterung RB (Gegenlager)



Werkstoff: Stahl, geschützt

Halterungszubehör



B

Bestellhinweise – Basiszylinder, Baureihe R....., RDU....., RVD.....

| System | Symbol | Kolben- durchm. Ø | Hub | Bestellhinweise | |
|--|--------|-------------------------|------------------------|-----------------|--------------|
| | | | | Ausführung | Artikelnr. |
| Einfachwirkend ohne Dämpfung | | 10 | max. 25 ¹⁾ | R3010/.. | PA67410-.... |
| | | 12 | max. 50 ²⁾ | R3012/.. | PA67430-.... |
| | | 16 | max. 50 ²⁾ | R3016/.. | PA67450-.... |
| | | 20 | max. 50 ²⁾ | R3020/.. | PA67470-.... |
| | | 25 | max. 50 ²⁾ | R3025/.. | PA67500-.... |
| Doppeltwirkend ohne Dämpfung Für die kontaktfreie Positionsabtastung | | 10 | max. 100 ³⁾ | R6010/.. | PA67420-.... |
| | | 12 | max. 200 ³⁾ | R6012/.. | PA67440-.... |
| | | 16 | max. 200 ³⁾ | R6016/.. | PA67460-.... |
| | | 20 | max. 320 ³⁾ | R6020/.. | PA67490-.... |
| | | 25 | max. 500 ³⁾ | R6025/.. | PA67520-.... |
| Doppeltwirkend mit Dämpfung | | 16 | max. 200 ³⁾ | R1016/.. | PA68400-.... |
| | | 20 | max. 320 ³⁾ | R1020/.. | PA67570-.... |
| | | 25 | max. 500 ³⁾ | R1025/.. | PA67590-.... |
| Doppeltwirkend mit Dämpfung Für die kontaktfreie Positionsabtastung | | 16 | max. 200 ³⁾ | R5016/.. | PA68410-.... |
| | | 20 | max. 320 ³⁾ | R5020/.. | PA67480-.... |
| | | 25 | max. 500 ³⁾ | R5025/.. | PA67510-.... |
| Mit durchgehender Kolbenstange Doppeltwirkend ohne Dämpfung Für die kontaktfreie Positionsabtastung | | 10 | max. 100 ³⁾ | RDU6010/... | PA68420-.... |
| | | 12 | max. 200 ³⁾ | RDU6012/... | PA67690-.... |
| | | 16 | max. 320 ³⁾ | RDU6016/... | PA67700-.... |
| | | 20 | max. 500 ³⁾ | RDU6020/... | PA67710-.... |
| | | 25 | max. 500 ³⁾ | RDU6025/... | PA67720-.... |
| Nicht drehend Doppeltwirkend mit Dämpfung Für die kontaktfreie Positionsabtastung | | 25 | max. 500 ³⁾ | RDV5025/... | PA50470-.... |

Komplette Typenbezeichnung und Artikelnr. mit Hub (in mm) (vierstellig)

Standardhub:

¹⁾ 0010, 0025

²⁾ 0010, 0025, 0050

³⁾ 0025, 0050, 0080, 0100, 0125, 0160, 0200, 0250, 0320

Halterungen – Zylinderhalterungsteile und Zubehör

| Beschreibung | Artikelnr. | | | | | |
|--|------------|----------|----------|----------|----------|----------|
| | Ausführung | Ø10 | Ø12 | Ø16 | Ø20 | Ø25 |
| Fußhalterung (1 Befestigungsschelle) | RA 1-.. | KX 9271 | KK 26302 | KK 26302 | KK 28302 | KK 28302 |
| Fußhalterung (Standardausführung) | RA 2-..* | PD 31522 | PD 25771 | PD 25771 | PD 25772 | PD 25772 |
| Flanschhalterung (1 Flansch) | RC- .. | KX 9272 | KK 26305 | KK 26305 | KK 28305 | KK 28305 |
| Hinterer Zapfenhalterung | RB- ..** | KZ 1412 | KZ 1419 | KZ 1419 | KZ 1420 | KZ 1420 |
| Fußhalterung (1 Befestigungsschelle) für die Baureihe RDV5... | RA 1-32 | | | | | KK29.302 |
| Schlitzmutter für die Baureihe RDV5... | | | | | | ZP2125 |

Komplette Typenbezeichnung mit Kolbendurchm.

Beispiel: RA 1-25 KK 28302

* bestehend aus 2 Halterungsschellen und einer Sechskantmutter

** bestehend aus 1 Drehzapfen mit Schraube und Sicherungsring

Rundzylinder Ø 32-63 mm

Baureihe R..., RK...
Baureihe RDU...

Ausführungen:

- doppelwirkend ohne Dämpfung
- doppelwirkend mit einstellbarer Dämpfung
- für die kontaktfreie Positionsabtastung

Universalzylinder zum Einschrauben am Zylinderdeckel
Drehbar auf den Deckeln der vorderen und hinteren Zylindern angebracht

Lieferumfang:

1 Zylinder
1 Sechskantmutter für das Kolbenstangengewinde und die Zylinderhalterung

Ausführungen ohne kontaktfreie Positionsabtastung auf Wunsch

Eigenschaften

| Eigenschaften | Symbol | Eigenschaften | Beschreibung |
|-----------------------------|------------------------|---------------|--|
| Allgemeine Funktionen | | | |
| Ausführung | | | Rundzylinder |
| Baureihe | | | R..., RK... |
| System | | | Kolbenstangenzylinder |
| R6..., RK6... | | | Doppelwirkend ohne Dämpfung |
| R5... | | | Doppelwirkend mit Dämpfung |
| RDU6... | | | Mit durchgehender Kolbenstange Doppelwirkend ohne Dämpfung |
| Umgebungstemperaturbereich | T_{min} T_{max} | °C °C | -10 +70 |
| Mittlerer Temperaturbereich | T_{max} | °C | +70 |
| Gewicht (Masse) | | kg | Siehe Tabelle |
| Medium | | | Gefilterte und geölte oder gefilterte und ungeölte Druckluft |
| Schmierung | | | Mit NBR und PU verträglicher Ölnebel |
| Material | | | |
| Zylindermantel | | | Aluminium, anodisiert |
| Endkappen vorn/hinten | | | Aluminium |
| Kolbenstange | | | Stahl, hochlegiert |
| Drucklufteigenschaften | | | |
| Nennndruck | p_n | bar | 6 |
| Kolbendurchmesser | | mm | 32 40 50 63 |
| Betriebsdruck | p_{min} p_{max} | bar bar | 1 10 |
| Anschlussgröße | | | G1/8 G1/4 G1/4 G3/8 |
| Kolbenstangendurchmesser | | mm | 12 16 20 20 |
| Hub | | mm | Standardhübe siehe Bestellhinweise, max. 500, größere Hübe auf Anfrage |
| Gedämpfter Hub | | | An beiden Enden progressiv einstellbar |
| Gedämpfter Hub | | mm | 22 27 28 28 |



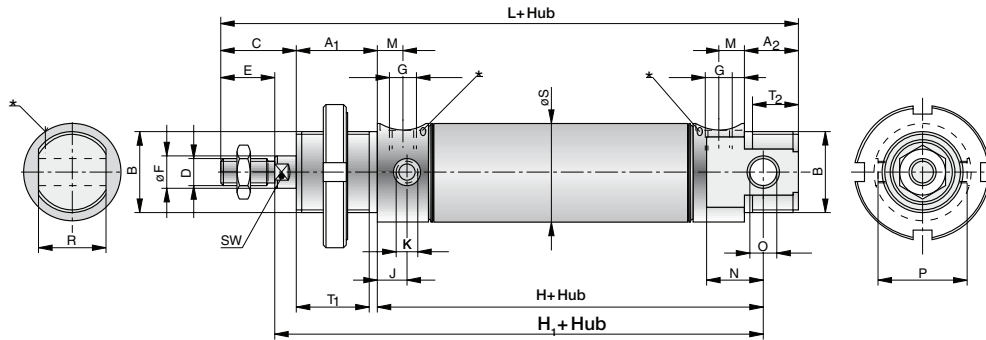
Gewicht (Masse) kg

| Zylinderausführung | Zylinderdurchmesser | | | | | | | |
|--|---------------------|-------|-------|-------|-------|-------|-------|-------|
| | Ø32 | | Ø40 | | Ø50 | | 63 | |
| | 1* | 2* | 1* | 2* | 1* | 2* | 1* | 2* |
| Basiszylinder Typ Typ R.... | 0,550 | 0,150 | 0,940 | 0,250 | 1,400 | 0,300 | 1,900 | 0,400 |
| Mit durchgehender Kolbenstange Typ RDU.... | 1,100 | 0,340 | 1,480 | 0,560 | 2,560 | 0,850 | 3,260 | 0,950 |

* 1 = Gewicht eines Zylinders mit 100 mm Hub
 2 = Gewicht für jeweils 100 mm zusätzlichen Hub

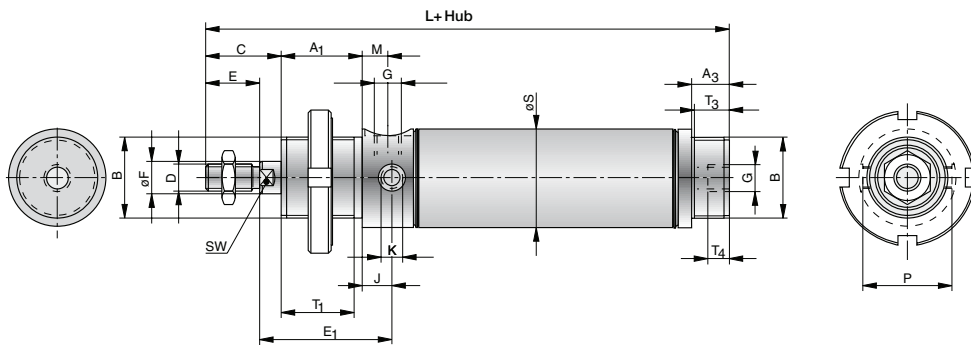
| Einbau | Zylinderdurchmesser | | | |
|----------------|---------------------|-------|-------|-------|
| | Ø32 | Ø40 | Ø50 | 63 |
| RA (1 Schelle) | 0,100 | 0,190 | 0,290 | 0,360 |
| RC | 0,100 | 0,190 | 0,290 | 0,360 |
| RB | 0,170 | 0,290 | 0,480 | 0,700 |
| RE | 0,150 | 0,260 | 0,380 | 0,590 |

Abmessungen – Basiszylinder, Baureihe R....., Ø 32–63 mm



* einstellbare Enddämpfung nur bei Baureihe R 5000

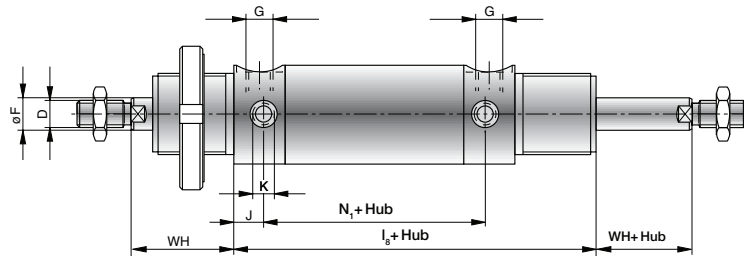
Abmessungen – Basiszylinder, Baureihe RK....., Ø 32–63 mm



Abmessungstabelle (mm) – Basiszylinder, Baureihe R....., RK....., RDU....

| Zyl. Ø | A ₁ | A ₂ | A ₃ | B | C | D | E | E ₁ | ØF | G | H | H ₁ + Hub | J | K | I ₈ + Hub |
|-----------|----------------|----------------|----------------|---------|----|-----|----|----------------|----|------|-------|-------------------------|------|---------|-------------------------|
| 32 | 30 | 19,5 | 14 | M30x1,5 | 28 | M10 | 20 | 49 | 12 | G1/8 | 90,5 | 128,5 | 11 | M8x1 | 83,5 |
| 40 | 35 | 21,5 | 16 | M38x1,5 | 34 | M12 | 24 | 57 | 16 | G1/4 | 99,5 | 144,5 | 12 | M10x1 | 89 |
| 50 | 38 | 25 | 18 | M45x1,5 | 44 | M16 | 32 | 63 | 20 | G1/4 | 109,5 | 159,5 | 13 | M12x1,5 | 93,5 |
| 63 | 38 | 24,5 | 18 | M45x1,5 | 45 | M16 | 32 | 64,5 | 20 | G3/8 | 116,5 | 167,5 | 13,5 | M14x1,5 | 101 |

Abmessungen – Basiszylinder mit durchgehender Kolbenstange, Baureihe RDU..., Ø 32–63 mm



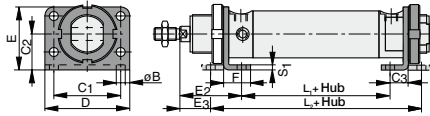
| Zyl. Ø | L + Hub R.... | L + Hub RK.... | M | N | N ₁ + Hub | O | P | R _{n12} | ØS | T ₁ | T ₂ | T ₃ | T ₄ | SW | WH | WH + Hub |
|--------|---------------|----------------|------|----|----------------------|----|----|------------------|----|----------------|----------------|----------------|----------------|----|----|----------|
| 32 | 160,5 | 138,5 | 9,5 | 21 | 61,5 | 10 | 33 | 25 | 35 | 27 | 16,5 | 12 | 8 | 10 | 38 | 38 |
| 40 | 181,5 | 156,5 | 11 | 24 | 65 | 12 | 42 | 30 | 43 | 32 | 17,5 | 14 | 12 | 14 | 45 | 45 |
| 50 | 205,5 | 179,5 | 11 | 27 | 67,5 | 14 | 52 | 35 | 54 | 35 | 21 | 16 | 12 | 17 | 50 | 50 |
| 63 | 215,5 | 186,5 | 12,5 | 28 | 74 | 16 | 62 | 35 | 67 | 35 | 20,5 | 16 | 12 | 17 | 51 | 51 |

Zubehör



Halterungen – Baureihe R...., RK...., Ø 32 – 63 mm

Fußhalterung Typ RA2-..



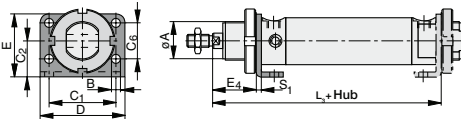
Werkstoff: Stahl, geschützt

Abmessungstabelle (mm) – Fußhalterung Typ RA2

| Zyl. Ø | ØB | C ₁ | C ₂ | C ₃ | D | E | E ₂ | E ₃ | F | L ₁ + Hub | L ₂ + Hub | S ₁ |
|--------|-----|----------------|----------------|----------------|----|----|----------------|----------------|----|-------------------------|-------------------------|----------------|
| 32 | 6,6 | 52 | 28 | 14 | 66 | 49 | 48 | 24 | 21 | 63 | 111 | 4 |
| | | | | | | | | | | 46,5* | 94,5* | |
| 40 | 9 | 60 | 33 | 20 | 80 | 58 | 60 | 25 | 30 | 61 | 131 | 5 |
| | | | | | | | | | | 41,5* | 111,5* | |
| 50 | 9 | 70 | 40 | 20 | 90 | 70 | 64 | 30 | 30 | 70,5 | 138,5 | 6 |
| | | | | | | | | | | 51,5* | 119,5* | |
| 63 | 9 | 76 | 45 | 20 | 96 | 80 | 65 | 31 | 30 | 80 | 148 | 6 |
| | | | | | | | | | | 57,5* | 125,5* | |

*Die Abmessungen in den grauen Feldern gelten für die Baureihe RK....

**Fußhalterung Typ RA1-..
 Flanschhalterung Typ RC-..**



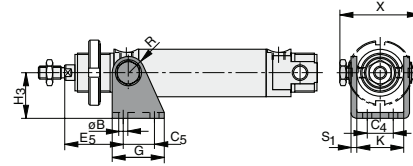
Werkstoff: Stahl, geschützt

Abmessungstabelle (mm) – Halterung RA1, RC

| Zyl. Ø | ØA | B | C ₁ | C ₂ | C ₆ | D | E | E ₄ | L ₃ + Hub | S ₁ |
|--------|------|-----|----------------|----------------|----------------|----|----|----------------|-------------------------|----------------|
| 32 | 30,1 | 6,6 | 52 | 28 | 28 | 66 | 49 | 34 | 125 | 4 |
| | | | | | | | | | 108,5* | |
| 40 | 38,1 | 9 | 60 | 33 | 30 | 80 | 58 | 40 | 141 | 5 |
| | | | | | | | | | 121,5* | |
| 50 | 45,1 | 9 | 70 | 40 | 40 | 90 | 70 | 44 | 154,5 | 6 |
| | | | | | | | | | 135,5* | |
| 63 | 45,1 | 9 | 76 | 45 | 50 | 96 | 80 | 45 | 165 | 6 |
| | | | | | | | | | 142,5* | |

*Die Abmessungen gelten für die Baureihe RK....

Drehzapfen – vordere Zapfenhalterung Typ RE-..

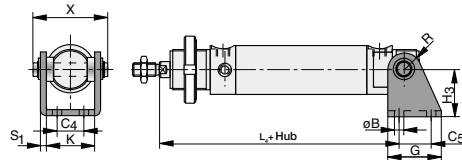


Werkstoff: Stahl, geschützt

Abmessungstabelle (mm) – Drehzapfen – vordere Zapfenhalterung Typ RE

| Zyl. Ø | ØB | C ₄ | C ₅ | E ₅ | G | H ₃ | K | R | S ₁ | X |
|--------|-----|----------------|----------------|----------------|----|----------------|------|----|----------------|-----|
| 32 | 6,6 | 20 | 24 | 45 | 40 | 35 | 36,1 | 12 | 4 | 60 |
| 40 | 9 | 28 | 30 | 54 | 50 | 40 | 45,1 | 13 | 5 | 75 |
| 50 | 9 | 36 | 34 | 59 | 54 | 45 | 55,1 | 14 | 6 | 89 |
| 63 | 9 | 42 | 35 | 63,5 | 65 | 50 | 70,1 | 16 | 6 | 109 |

Drehzapfen – hintere Zapfenhalterung Typ RB-..



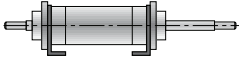
Werkstoff: Stahl, geschützt

Abmessungstabelle (mm) – Drehzapfen hintere Zapfenhalterung Typ RB

| Zyl. Ø | ØB | C ₄ | C ₅ | G | H ₃ | H | K | L ₄ + Hub | R | S ₁ | X |
|--------|-----|----------------|----------------|----|----------------|----|------|-------------------------|----|----------------|-----|
| 32 | 6,6 | 20 | 24 | 40 | 35 | 8 | 36,1 | 124,5 | 12 | 4 | 58 |
| 40 | 9 | 28 | 30 | 50 | 40 | 10 | 45,1 | 141,5 | 13 | 5 | 70 |
| 50 | 9 | 36 | 34 | 54 | 45 | 10 | 55,1 | 155,5 | 14 | 6 | 86 |
| 63 | 9 | 42 | 35 | 65 | 50 | 15 | 70,1 | 166,5 | 16 | 6 | 100 |

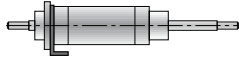
Halterungen – Baureihe RDU... (mit durchgehender Kolbenstange), Ø 32 – 63 mm

Fußhalterung
(2 Befestigungsschellen)



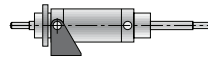
Werkstoff: Stahl, geschützt

Fußhalterung
(Flanschhalterung)



Stahl, geschützt

Drehzapfen – vordere Zapfenhalterung



Stahl, geschützt

Zubehör

Kolbenstange-
nöse



Kolbenstan-
gengabel



Ausgleichs-
kupplung


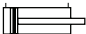



Magnetschalter



Bestellhinweise – Basiszylinder*

B

| Baureihe | Symbol | Kolben- durchm. | Bestellhinweise Ausführung | Artikelnr. | | |
|---|---|--|---|------------------------------|----------------|--------------|
| Doppeltwirkend mit einstell- barer Enddämpfung Für die kontaktfreie Positionsabtastung |  | 32 | R 5032/....* | PD46443-... | | |
| | | 40 | R 5040/.... | PD46445-.... | | |
| | | 50 | R 5050/.... | PD46447-.... | | |
| | | 63 | R 5063/.... | PD46449-.... | | |
| Doppeltwirkend ohne einstell- bare Enddämpfung Für die kontaktfreie Positionsabtastung |  | 32 | R 6032/.... RK 6032/.... | PD46444-.... PA58220-.... | | |
| | | 40 | R 6040/.... RK 6040/.... | PD46446-.... PA59140-.... | | |
| | | 50 | R 6050/.... RK 6050/.... | PD46448-.... PA60210-.... | | |
| | | 63 | R 6063/.... RK 6063/.... | PD46450-.... PA61150-.... | | |
| | | Mit durchgehender Kolbenstange Doppeltwirkend ohne einstell- bare Enddämpfung Für die kontaktfreie Positionsabtastung |  | 32 | RDU 6032/....* | PD58270-... |
| | | | | 40 | RDU 6040/.... | PD59200-.... |
| | | | | 50 | RDU 6050/.... | PD60270-.... |
| | | | | 63 | RDU 6063/.... | PD61200-.... |

Komplette Typenbezeichnung und Artikelnr. mit Hub (in mm)

(vierstellig)

Standardhübe: Bevorzugte Lieferung 0025, 0050, 0080, 0100, 0125, 0160, 0200, 0250, 0320, 0400, 0500

* Magnetschalter Befestigung mit Band

Bestellhinweise – Halterungen – Zubehör

| Beschreibung | Ausführung | Artikelnr. | | | |
|--|------------|------------|-----------|-----------|-----------|
| | | Ø32 | Ø40 | Ø50 | Ø63 |
| Fußhalterung (1 Befestigungsschelle) | RA 1-.. | KK 29.302 | KK 30.302 | KK 31.302 | KK 32.302 |
| Fußhalterung (Standardausführung) | RA 2-..* | PD25712 | PD25713 | PD25714 | PD25715 |
| Flanschhalterung (1 Halterungsschelle) | RC- .. | KK 29.302 | KK 30.302 | KK 31.302 | KK 32.302 |
| Hintere Zapfenhalterung | RB- .. | PD 40390 | PD 40391 | PD 40392 | PD 40393 |
| Vordere Zapfenhalterung | RE-.. | PD 40394 | PD 40395 | PD 40396 | PD 40397 |

Komplette Typenbezeichnung mit Kolbendurchm.

Bestellbeispiel: RA-32 KK 29.302

* bestehend aus 2 Halterungsschellen und einer Schlitzmutter